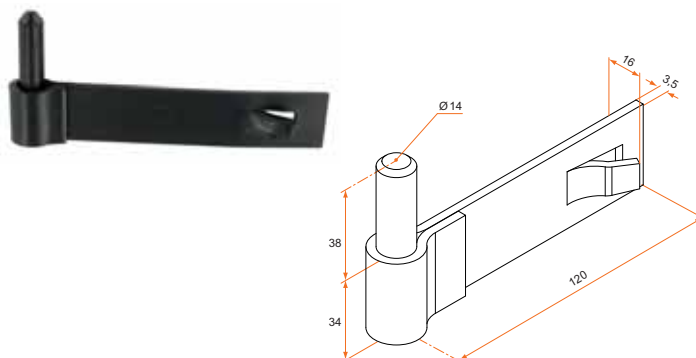


# GONDS ACIER

## Gonds à sceller simple feuille

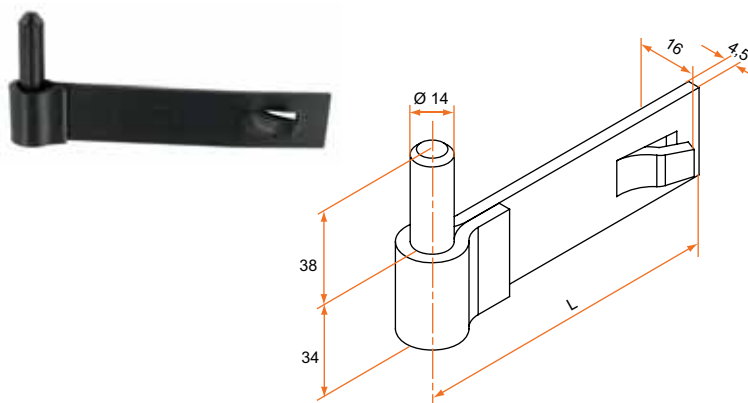
### Gond à sceller simple feuille axe Ø14 - ht 38 - section 34x3,5

Référence	Finition	Lg	Gencod 3565920	Cdt
599050	Zn jaune	120	02675 4	25
598050	9005	120	02659 4	25



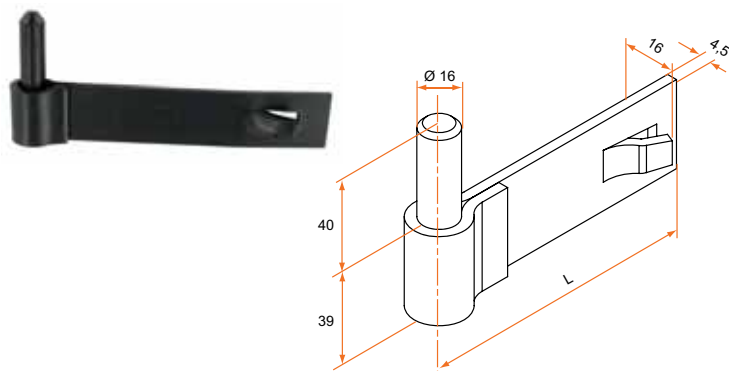
### Gond à sceller simple feuille axe Ø14 - ht 38 - section 34x4,5

Référence	Finition	Lg	Gencod 3565920	Cdt
599120	Zn jaune	120	02679 2	25
598120	9005	120	02662 4	25
599150	Zn jaune	170	02680 8	25
598150	9005	170	02663 1	25



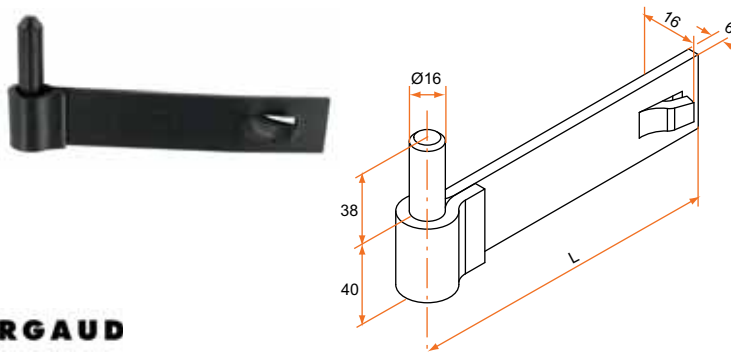
### Gond à sceller simple feuille axe Ø16 - ht 40 - section 39x4,5

Référence	Finition	Lg	Gencod 3565920	Cdt
1GD92089	9005	120	17359 5	10
1GD92090	9005	170	17360 1	10



### Gond à sceller simple feuille axe Ø16 - section 40x6

Référence	Finition	Lg	Gencod 3565920	Cdt
599260	Zn jaune	135	02682 2	25
598260	9005	135	02667 9	25
1GD92078	9005	170	17353 3	10



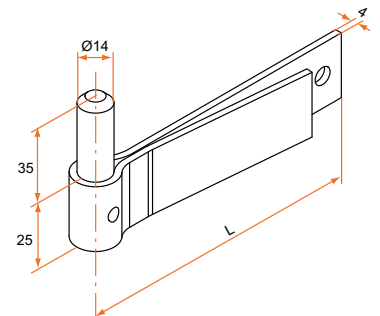
sur stock sur Cde sur devis

# GONDS ACIER

## Gonds à sceller double feuille

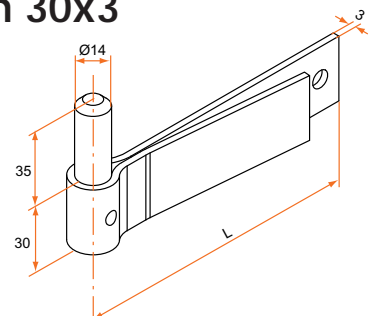
### Gond à sceller double feuille axe Ø14 - ht 35 - section 25x4

Référence	Finition	Lg	Gencod 3565920	Cdt
1GD12007	Zn jaune	120	12970 7	25
4980191	9005	120	08741 0	25
1GD12008	Zn jaune	190	12971 4	25
4980231	9005	190	08748 7	25



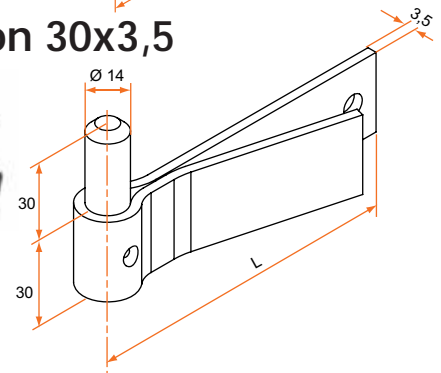
### Gond à sceller double feuille axe Ø14 - ht 35 - section 30x3

Référence	Finition	Lg	Gencod 3565920	Cdt
4980901	9005	130	12996 7	25
1GD92004	9005	160	10751 4	25
1GD92005	9005	210	10752 1	25



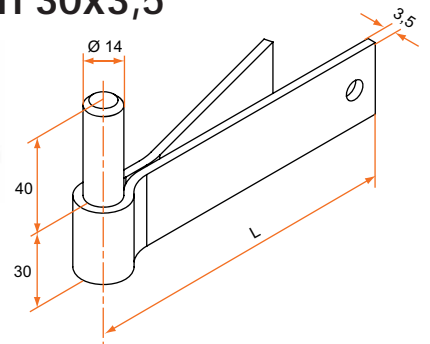
### Gond à sceller double feuille axe Ø14 - ht 30 - section 30x3,5

Référence	Finition	Lg	Gencod 3565920	Cdt
4990901	Zn jaune	115	02406 4	25
4981901	9005	115	10753 8	25
497090	Zn+9005	115	02356 2	25



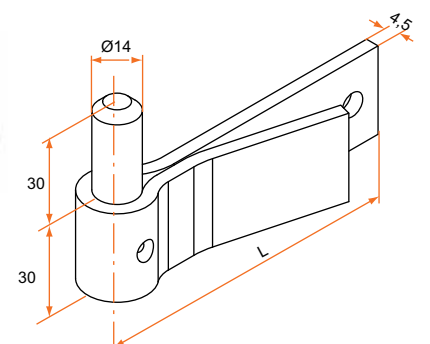
### Gond à sceller double feuille axe Ø14 - ht 40 - section 30x3,5

Référence	Finition	Lg	Gencod 3565920	Cdt
1GD12009	Zn jaune	130	12972 1	25
4980902	9005	130	02374 6	25
1GD12010	Zn jaune	180	12973 8	25
498120	9005	180	02377 7	25



### Gond à sceller double feuille axe Ø14 - ht 30 - section 30x4,5

Référence	Finition	Lg	Gencod 3565920	Cdt
499190	Zn jaune	100	02412 2	25
498190	9005	100	02380 7	25
497190	Zn+9005	100	02359 3	25



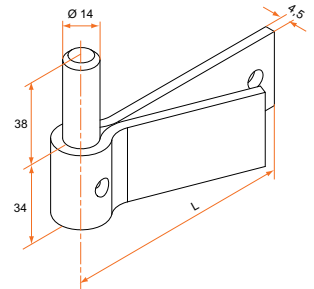
sur stock sur Cde sur devis

# GONDS ACIER

## Gonds à sceller double feuille

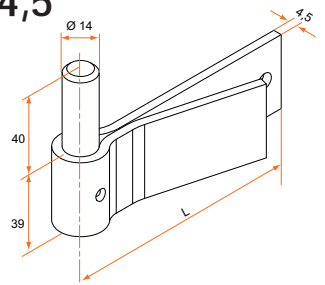
### Gond à sceller double feuille axe Ø14 - ht 38 - section 34x4,5

Référence	Finition	Lg	Gencod 3565920	Cdt
499270	Zn jaune	100	02417 0	25
498270	9005	100	02386 9	25
497270	Zn+9005	100	02361 6	25



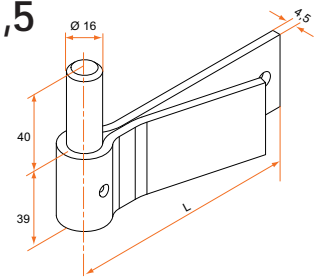
### Gond à sceller double feuille axe Ø14 - ht 40 - section 39x4,5

Référence	Finition	Lg	Gencod 3565920	Cdt
Q499460	Zn. Jaune	120	14437 9	10
Q499560	Zn. Jaune	170	14436 8	10



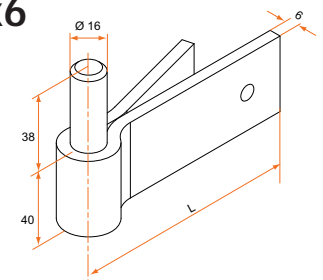
### Gond à sceller double feuille axe Ø16 - ht 40 - section 39x4,5

Référence	Finition	Lg	Gencod 3565920	Cdt
1GD92087	9005	120	17357 1	10
1GD92088	9005	170	17358 8	10



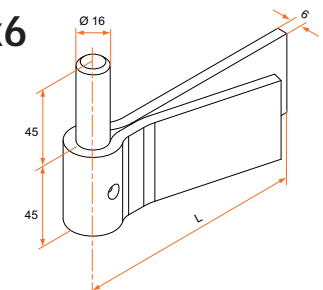
### Gond à sceller double feuille axe Ø16 - ht 38 - section 40x6

Référence	Finition	Lg	Gencod 3565920	Cdt
499435	Zn jaune	115	02430 9	10
498435	9005	115	02392 0	10
497435	ZN+9005	115	10750 7	10
498442	9005	160	02393 7	10
498444	9005	180	02394 4	10



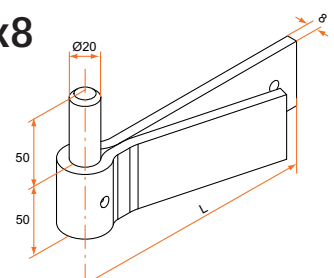
### Gond à sceller double feuille axe Ø16 - ht 45 - section 45x6

Référence	Finition	Lg	Gencod 3565920	Cdt
499477	Zn jaune	125	02423 4	25
498477	9005	125	02396 8	25
497477	ZN+9005	125	02366 1	25



### Gond à sceller double feuille axe Ø20 - ht 50 - section 50x8

Référence	Finition	Lg	Gencod 3565920	Cdt
1GD92072	9005	200	14606 3	6



[sur stock](#)
[sur Cde](#)
[sur devis](#)

**BURGAUD**

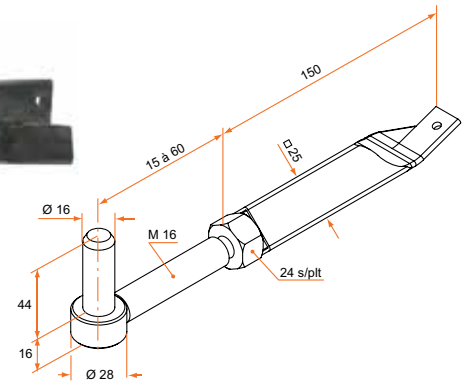
Tél. : 0 825 80 85 80 | Fax : 02 51 54 62 01

# GONDS ACIER

## Gonds à sceller ou à visser

### Gond à sceller acier réglable - axe Ø16

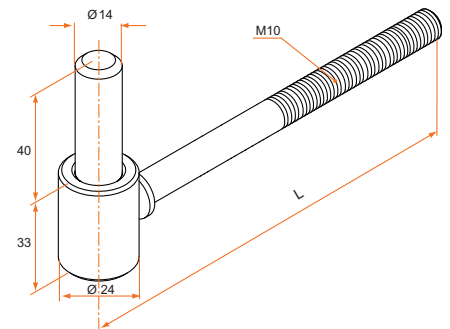
Référence	Finition	Gencod	Cdt
555042	Zn noir	08057 2	1



### Gond à scellement chimique - M10 - Axe cranté Ø14

– Acier

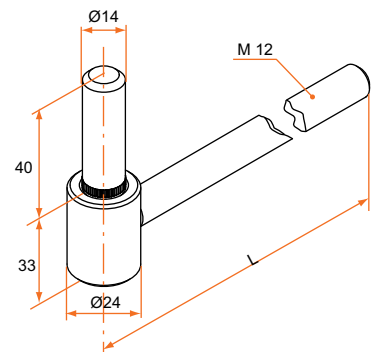
Référence	Finition	Lg	Gencod	Cdt
534010	Zn jaune	90	02544 3	25
554010	9005	90	02627 3	25
524010	Zn + 9005	90	02487 3	25
534016	Zn jaune	140	02546 7	25
554011	9005	140	02628 0	25
524013	Zn + 9005	140	02489 7	25
534018	Zn jaune	200	08046 6	25
554018	9005	200	08047 3	25



### Gond à scellement chimique - M12 - Axe cranté Ø14

– Acier

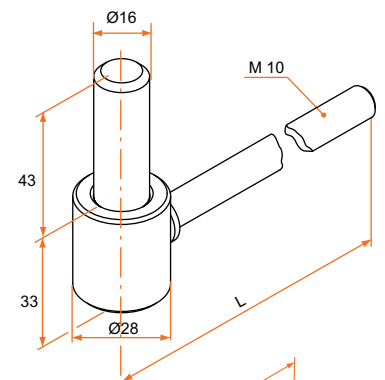
Référence	Finition	Lg	Gencod	Cdt
1GD12001	Zn jaune	200	12084 1	25
1GD92001	9005	200	12085 8	25



### Gond à scellement chimique - M10 - Axe cranté Ø16

– Acier

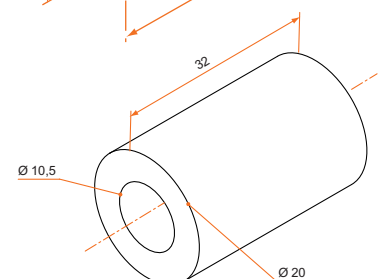
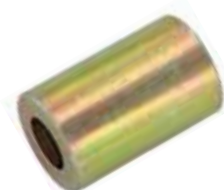
Référence	Finition	Lg	Gencod	Cdt
534011	Zn jaune	90	02545 0	25
554014	9005	90	02630 3	25
524015	Zn + 9005	90	02491 0	25
534017	Zn jaune	130	02547 4	25
554015	9005	130	02631 0	25
524016	Zn + 9005	130	02492 7	25



### Entretoise pour gond chimique

– Acier

Référence	Finition	Lg	Gencod	Cdt
505079	Zn jaune	32	02452 1	100
505080	9005	32	02453 8	100
505081	Zn + 9005	32	02454 5	100
505082	Zn + 9016	32	02455 2	100



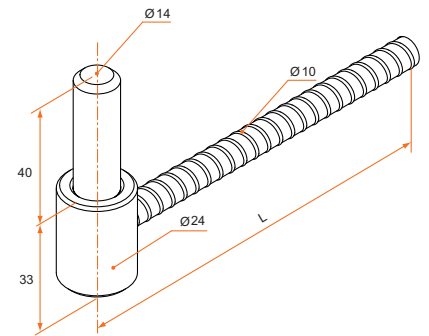
sur stock sur Cde sur devis

# GONDS ACIER

## Gonds à sceller ou à visser

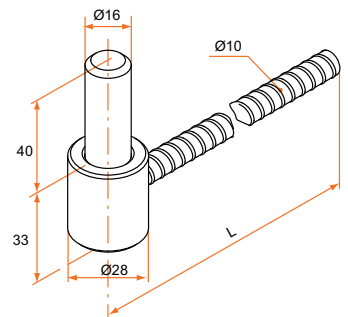
### Gond à scellement chimique rond béton - axe anti-dégondable Ø14

Référence	Finition	Lg	Gencod 3565920	Cdt
5540105	9005	80	07062 7	25
5540117	9005	130	07304 8	25
5540118	9005	200	07305 5	25
5240135	Zn + 9005	130	07186 0	25



### Gond à scellement chimique rond béton - axe Ø16

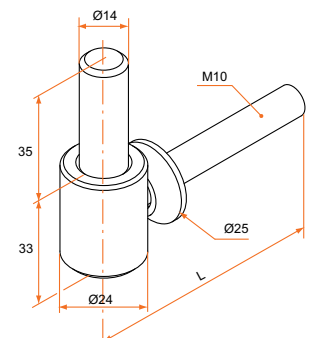
Référence	Finition	Lg	Gencod 3565920	Cdt
1GD92076Q	9005	130	16283 4	10



### Gond à visser - M10 - Axe Ø14

↑ - Acier

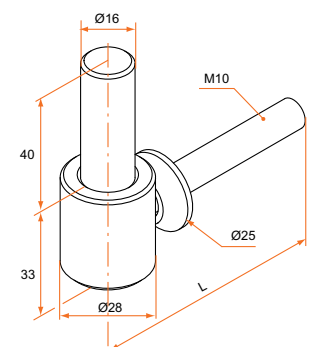
Référence	Finition	Lg	Gencod 3565920	Cdt
535020	Zn jaune	80	02558 0	25
555020	Zn noir	80	13130 4	25
525021	Zn + 9005	80	02502 3	25
535024	Zn jaune	130	02562 7	25
555024	Zn noir	130	12968 4	25



### Gond à visser - M10 - Axe Ø16

↑ - Acier

Référence	Finition	Lg	Gencod 3565920	Cdt
535030	Zn jaune	80	12969 1	25
555030	Zn noir	80	02634 1	25
525031	Zn + 9005	80	02506 1	25
535034	Zn jaune	130	10767 5	25
555034	Zn noir	130	10766 8	25



sur stock

sur Cde

sur devis

**BURGAUD**

Tél. : 0 825 80 85 80 | Fax : 02 51 54 62 01

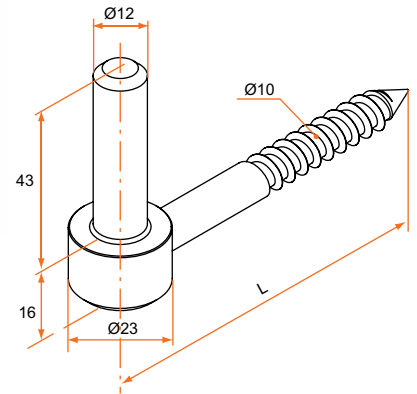
# GONDS ACIER

## Gonds à visser tire-fond

### Gond à visser tire-fond - Axe Ø12

– Acier

Référence	Finition	Lg	Gencod 3565920	Cdt
536010	Zn jaune	90	02577 1	25
526010	Zn noir	90	02603 7	25
526023	Zn jaune	140	12976 9	25
546023	Zn noir	140	06890 7	25



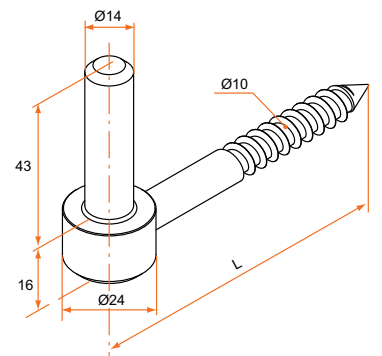
### Gond à visser tire-fond - Axe Ø12

Référence	Finition	Lg	Gencod 3565920	Cdt
1GD13001	Zn noir	270	10768 2	25

### Gond à visser tire-fond - Axe Ø14

– Acier

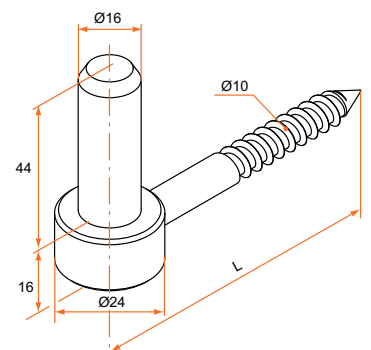
Référence	Finition	Lg	Gencod 3565920	Cdt
536020	Zn jaune	90	02578 8	25
546020	Zn noir	90	02605 1	25
526020	Zn + 9005	90	02512 2	25
536024	Zn jaune	140	02580 1	25
546024	Zn noir	140	02607 5	25
526024	Zn + 9005	140	02513 9	25
526026	Zn + 9016	140	02515 3	25



### Gond à visser tire-fond - Axe Ø16

– Acier

Référence	Finition	Lg	Gencod 3565920	Cdt
536030	Zn jaune	90	02581 8	25
546030	Zn noir	90	02608 2	25
526030	Zn + 9005	90	02516 0	25
536033	Zn jaune	140	10773 6	25
546033	Zn noir	140	10781 1	25



sur stock

sur Cde

sur devis

**BURGAUD**

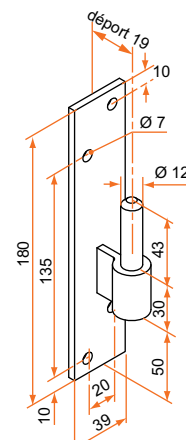
Tél. : 0 825 80 85 80 | Fax : 02 51 54 62 01

# GONDS ACIER

## Gonds sur platine bout carré

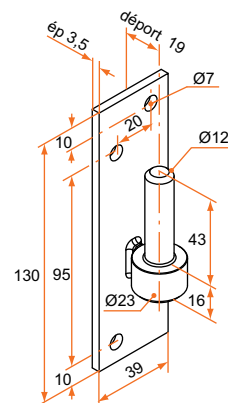
### Gond sur platine BC - axe Ø12 - section 39 x 4,5

Référence	Finition	Ht	Gencod 3565920	Cdt
1GD92067	9005	180	14353 6	25



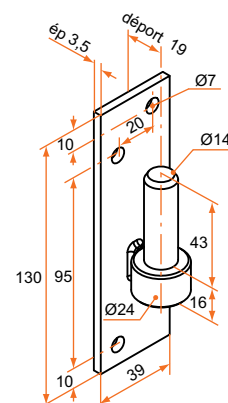
### Gond sur platine BC - axe Ø12 - section 39 x 3,5

Référence	Finition	Ht	Gencod 3565920	Cdt
531005	Zn jaune	130	12977 6	25
541005	9005	130	02591 7	25



### Gond sur platine BC - axe Ø14 - section 39 x 3,5

Référence	Finition	Ht	Gencod 3565920	Cdt
531010	Zn jaune	130	02535 0	25
541010	9005	130	02592 4	25
521010	Zn + 9005	130	02473 6	25
521011	Zn + 9016	130	02474 3	25

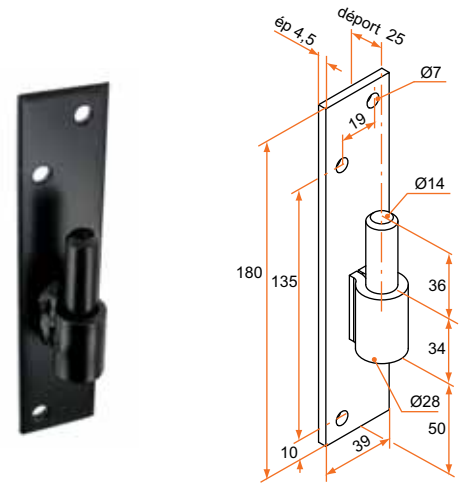


# GONDS ACIER

## Gonds sur platine bout carré

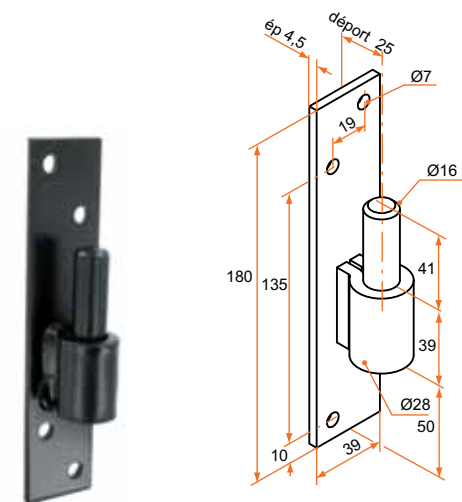
### Gond sur platine BC - axe Ø14 - section 39 x 4,5

Référence	Finition	Ht	Gencod 3565920	Cdt
531012	Zn jaune	180	02533 7	25
541012	9005	180	02593 1	25
521012	Zn + 9005	180	02475 0	25
521013	Zn + 9016	180	18026 5	25



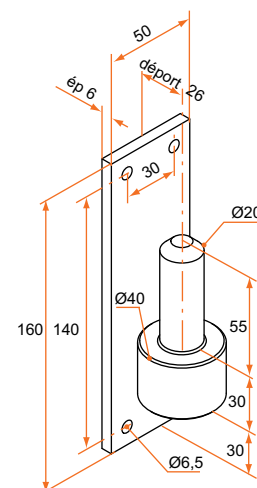
### Gond sur platine BC - axe Ø16 - section 39 x 4,5

Référence	Finition	Ht	Gencod 3565920	Cdt
531020	Zn jaune	180	02534 4	10
541020	9005	180	02594 8	10
521020	Zn + 9005	180	02477 4	10



### Gond sur platine BC - axe Ø20 - section 50x6

Référence	Finition	Ht	Gencod 3565920	Cdt
1GD92079	9005	160	16286 5	5



sur stock

sur Cde

sur devis

**BURGAUD**

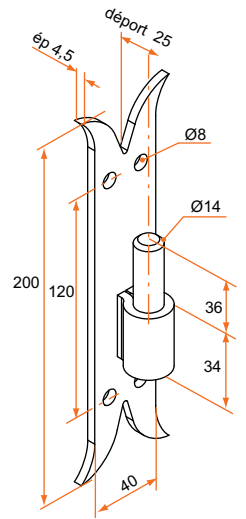
Tél. : 0 825 80 85 80 | Fax : 02 51 54 62 01

# GONDS ACIER

## Gonds sur platine queue de carpe ou festonné

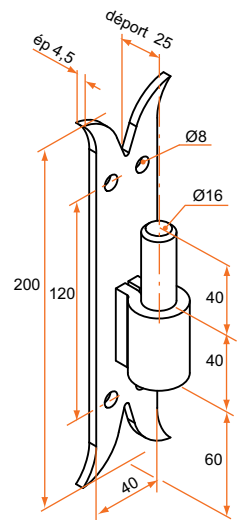
### Gond sur platine QC - axe Ø14 - section 39 x 4,5

Référence	Finition	Ht	Gencod 3565920	Cdt
531050	Zn jaune	200	02536 8	10
541050	9005	200	02596 2	10
521050	Zn + 9005	200	13292 9	10
521051	Zn + 9016	200	17255 0	10



### Gond sur platine QC - axe Ø16 - section 39 x 4,5

Référence	Finition	Ht	Gencod 3565920	Cdt
531070	Zn jaune	200	02538 2	10
541070	9005	200	02598 6	10



### Gond platine FT - axe Ø14 - section 34x3,5

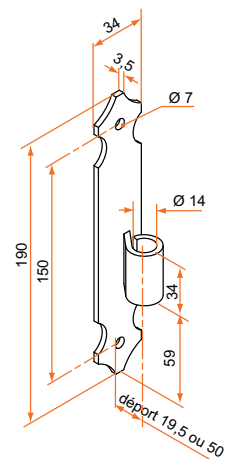
↑ - Déport 19,5 mm

Référence	Finition	Ht	Gencod 3565920	Cdt
1GD92085	Zn + 9005	190	15429 7	25
1GD91012	Zn + 9016	190	15430 3	25



↑ - Déport 50 mm

Référence	Finition	Ht	Gencod 3565920	Cdt
1GD92086	Zn + 9005	190	15431 0	25
1GD91013	Zn + 9016	190	15432 7	25



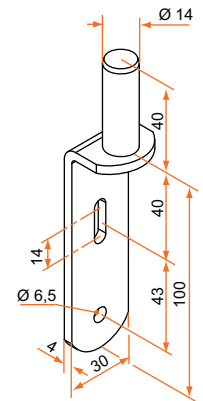
commander les axes page 78.

# GONDS ACIER

## Gonds sur platine, façade et paumelles

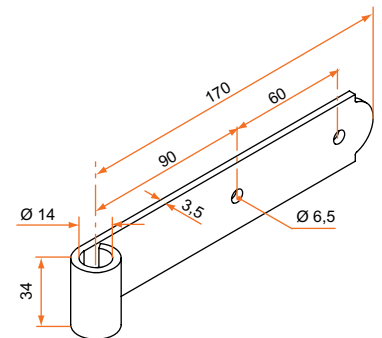
### Gond sur platine bout rond - Ø14

Référence	Finition	Section	Gencod 3565920	Cdt
541008	9005	30x4	07514 1	25



### Gond façade BR - axe Ø14 - section 34x4

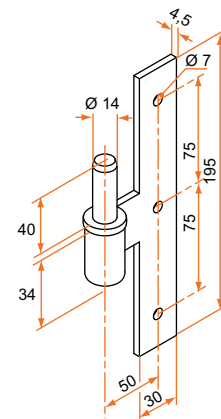
Référence	Finition	Lg	Gencod 3565920	Cdt
1GD92075	9005	170	14868 5	25
1GD91010	9016	170	14869 2	25



commander les axes page 78.

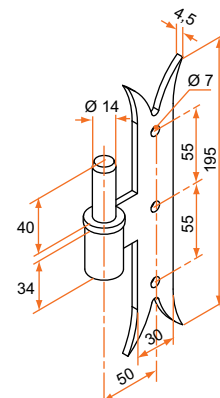
### Gond paumelle BC - axe Ø14 - section 30x4,5

Référence	Finition	Ht	Gencod 3565920	Cdt
1GD92073	9005	195	25	
1GD12016	Zn jaune	195	17350 2	25



### Gond paumelle QC - axe Ø14 - section 30x4,5

Référence	Finition	Ht	Gencod 3565920	Cdt
1GD92074	9005	195	14764 0	25
1GD12017	Zn jaune	195	17351 9	25



sur stock sur Cde sur devis

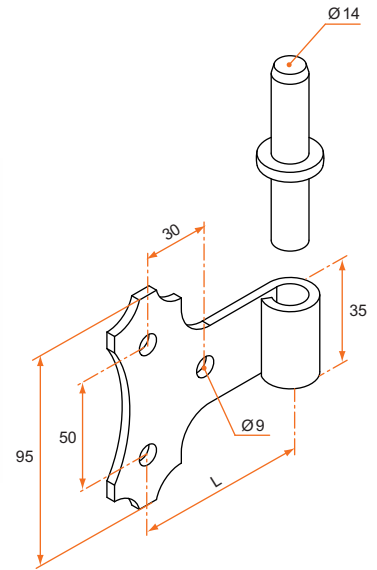
# GONDS ACIER

## Gonds sur tableau et à souder

### Gond à visser en tableau festonné avec axe réversible

– Acier

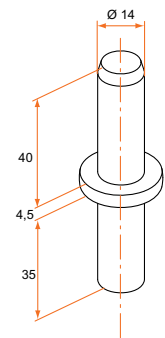
Référence	Finition	Lg	Gencod 3565920	Cdt
538020	Zn jaune	85	10774 3	25
548020	9005	85	10782 8	25
528020	Zn + 9005	85	02519 1	25
5280216	Zn + 9016	85	06294 3	25
538030	Zn jaune	110	10776 7	25
548030	9005	110	10784 2	25
528030	Zn + 9005	110	02523 8	25
528031	Zn + 9016	110	02524 5	25
538040	Zn jaune	150	10778 1	25
548040	9005	150	10785 9	25
528040	Zn + 9005	150	10764 4	25
528041	Zn + 9016	150	11742 1	25



Existe également en composite p 80.

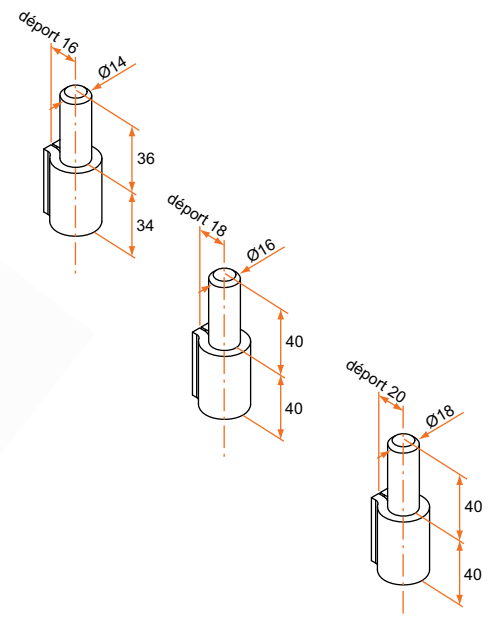
### Axe acier réversible, seul

Référence	Finition	Lg	Gencod 3565920	Cdt
129804	Zn jaune	80	00375 5	25
129803	Zn noir	80	00374 8	25



### Gond à souder

Référence	Finition	Ø	Gencod 3565920	Cdt
507030	Brut	14	10757 6	1
507031	Brut	16	10758 3	1
507032	Brut	18	02467 5	1



sur stock

sur Cde

sur devis

**BURGAUD**

Tél. : 0 825 80 85 80 | Fax : 02 51 54 62 01

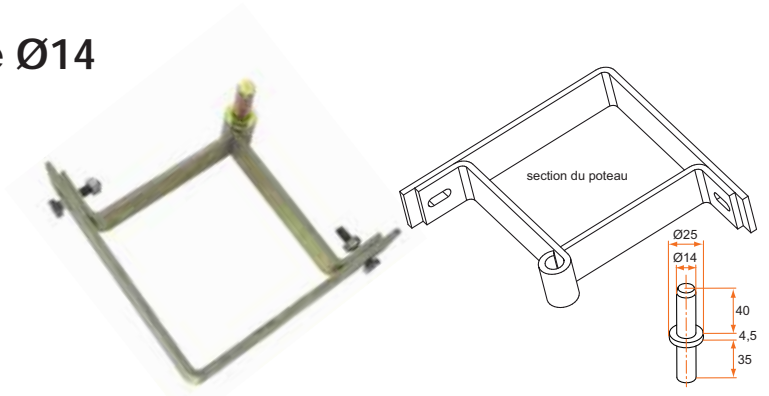
# GONDS ACIER

## Gonds collier, d'angle, express et traversant

### Gond collier pour poteau avec axe Ø14

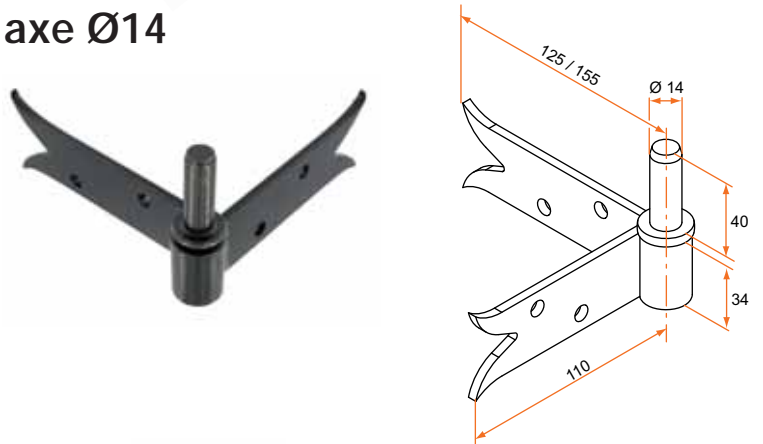
– Livré avec visserie

Référence	Finition	Pour poteau	Gencod 3565920	Cdt
506050	Zn jaune	100 à 130	02457 6	1
506052	Zn jaune	130 à 150	02458 3	1
506054	Zn jaune	150 à 180	02459 0	1



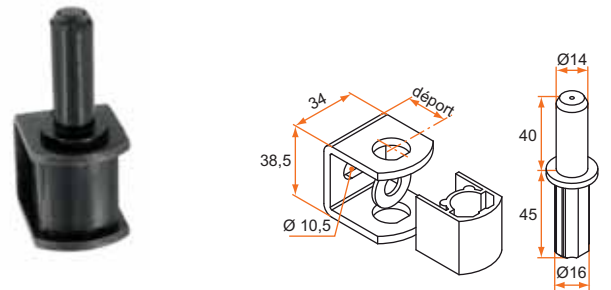
### Gond d'angle queue de carpe avec axe Ø14

Référence	Finition	I / L	Gencod 3565920	Cdt
531200	Zn jaune	110 / 125	02541 2	10
521200	ZN+9005	110 / 125	02483 5	10
531201	Zn jaune	110 / 155	02542 9	10
521202	ZN+9005	110 / 155	10761 3	10



### Gond express - axe Ø14

Référence	Finition	déport axe	Gencod 3565920	Cdt
1GD13002	Zn noir	25	10769 9	25
1GD13005	Zn noir	40	10772 9	25
1GD13003	Zn noir	54	10770 5	25



### Gond traversant - axe Ø14

– Longueur 250, Zn jaune

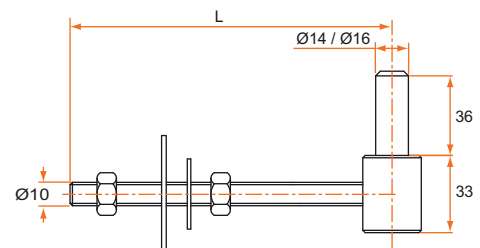
Référence	Finition	Lg	Gencod 3565920	Cdt
536005	Zn jaune	250	02576 4	25



### Gond traversant - axe Ø14

– Longueur 340, Zn noir

Référence	Finition	Lg	Gencod 3565920	Cdt
556015	Zn noir	340	07803 6	25



### Gond traversant - axe Ø16

Référence	Finition	Lg	Gencod 3565920	Cdt
556012	Zn noir	250	08787 8	25

sur stock sur Cde sur devis

**BURGAUD**

Tél. : 0 825 80 85 80 | Fax : 02 51 54 62 01

# GONDS ACIER

## Accessoires pour gonds

### Gabarit de perçage

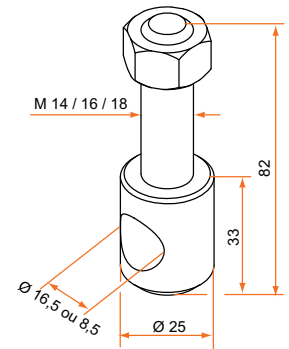
– A utiliser pour la pose de gonds à chevilles à expansion ou la pose de gonds chimiques.

#### Ø 16,5

Référence	Finition	M	Gencod 3565920	Cdt
505060	Zn blanc	14	02450 7	1
505070	Zn blanc	16	02451 4	1
505062	Zn blanc	18	10754 5	1

#### Ø 8,5

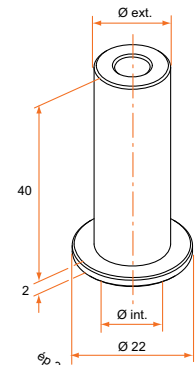
Référence	Finition	M	Gencod 3565920	Cdt
1AC12028	Zn blanc	14	16346 6	1



### Fourreau de gond

– En matière composite, auto-lubrifiante. S'utilise en rénovation et permet d'augmenter le diamètre d'un gond en place afin de pouvoir adapter une penture au diamètre 14 ou 16mm.

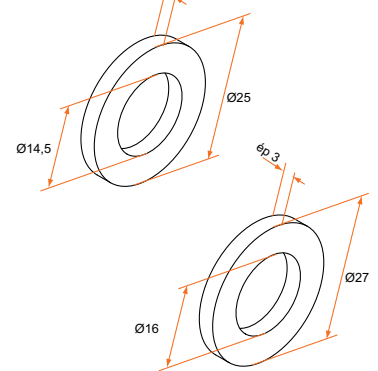
Référence	Finition	Ø int. / Ø ext.	Gencod 3565920	Cdt
199504	noir	6 / 14	05317 0	100
199502	noir	8 / 14	01241 2	100
199501	noir	10 / 14	01240 5	100
199500	noir	12 / 14	01239 9	100
199503	noir	14 / 16	04713 1	100



### Rondelle composite épaisseur 3 mm

– Permet de limiter l'usure, à terme inévitable, des parties en frottement entre gonds et pentures.

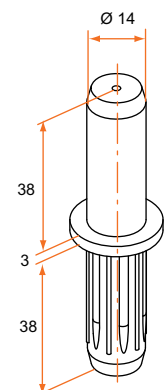
Référence	Finition	Ø int	Gencod 3565920	Cdt
900600	noir	14,5	03662 3	100
900601	blanc	14,5	03663 0	100
900602	Naturel	16	04814 5	100



### Axe composite

– Axe composite avec insert acier pouvant être utilisé avec divers gonds acier.

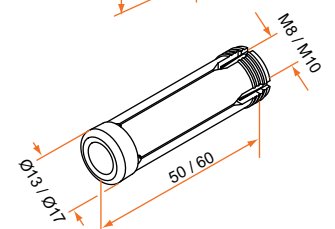
Référence	Finition	Ø	Gencod 3565920	Cdt
900206	noir	14	03536 7	100
800207	blanc	14	02925 0	100



### Cheville à expansion - M10 x 60

– Acier traité

Référence	Finition	Lg	Gencod 3565920	Cdt
M10 1V112004	Zn blanc	60	12545 7	50
M8 1V112005	Zn blanc	50	12546 4	50



sur stock sur Cde sur devis