

Accessoires pour gonds

Gabarit de perçage

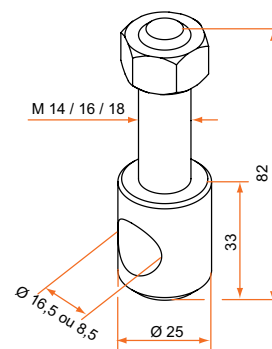
– A utiliser pour la pose de gonds à chevilles à expansion ou la pose de gonds chimiques.

Ø 16,5

Référence	Finition	M	Gencod 3565920	Cdt
505060	Zn blanc	14	02450 7	1
505070	Zn blanc	16	02451 4	1
505062	Zn blanc	18	10754 5	1

Ø 8,5

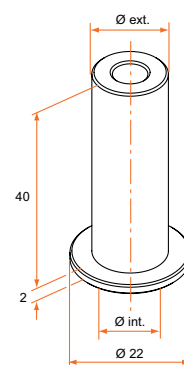
Référence	Finition	M	Gencod 3565920	Cdt
1AC12028	Zn blanc	14	16346 6	1



Fourreau de gond

– En matière composite, auto-lubrifiante. S'utilise en rénovation et permet d'augmenter le diamètre d'un gond en place afin de pouvoir adapter une peinture au diamètre 14 ou 16 mm.

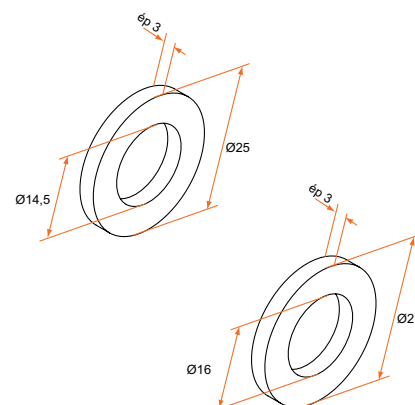
Référence	Finition	Ø int. / Ø ext.	Gencod 3565920	Cdt
199504	9005	6 / 14	05317 0	100
199502	9005	8 / 14	01241 2	100
199501	9005	10 / 14	01240 5	100
199500	9005	12 / 14	01239 9	100
199503	9005	14 / 16	04713 1	100



Rondelle composite épaisseur 3 mm

– Permettent de limiter l'usure, à terme inévitable, des parties en frottement entre gonds et peintures.

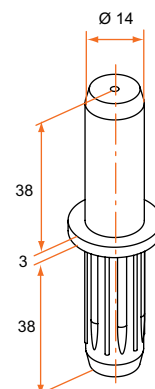
Référence	Finition	Ø int	Gencod 3565920	Cdt
900600	Noir	14,5	03662 3	100
900601	Blanc	14,5	03663 0	100
900602	Naturel	16	04814 5	100



Axe composite

– Axe composite avec insert inox pouvant être utilisé avec divers gonds acier.

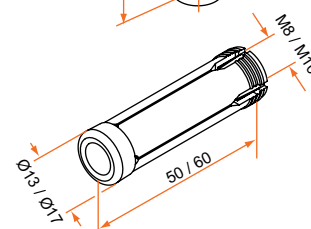
Référence	Finition	Ø	Gencod 3565920	Cdt
900206	Noir	14	03536 7	100
800207	Blanc	14	02925 0	100



Cheville à expansion - M10 x 60

– Acier traité

Référence	Finition	Lg	Gencod 3565920	Cdt	
M10	1V112004	Zn blanc	60	12545 7	50
M8	1V112005	Zn blanc	50	12546 4	50



sur stock sur Cde sur devis